

資料 3

平成22年度特定感染症検査等事業における肝炎ウイルス検査の実績

(1) B型肝炎ウイルス検査

	受診者(人)			HBs抗原検査において「陽性」と判定された者(人)			感染者率(%)		
	肝炎ウイルス検査事業	緊急肝炎ウイルス検査事業	計	肝炎ウイルス検査事業	緊急肝炎ウイルス検査事業	計	肝炎ウイルス検査事業	緊急肝炎ウイルス	全体
平成22年度	44,433	236,413	280,846	424	2,494	2,918	1.0	1.1	1.0

(2) C型肝炎ウイルス検査

	受診者(人)			「現在、C型肝炎ウイルスに感染している可能性が極めて高い」と判定された者(人)			感染者率(%)		
	肝炎ウイルス検査事業	緊急肝炎ウイルス検査事業	計	肝炎ウイルス検査事業	緊急肝炎ウイルス検査事業	計	肝炎ウイルス検査事業	緊急肝炎ウイルス	全体
平成22年度	36,987	240,356	277,343	342	1,860	2,202	0.9	0.8	0.8

平成22年度 B型肝炎ウイルス検査実施結果

		肝炎ウイルス検査事業			緊急肝炎ウイルス検査事業		
		受診者 (人) A	HBs抗原検査において「陽性」と判定された者 (人) B	感染者率 (%) C (B/A×100)	受診者 (人) C	HBs抗原検査において「陽性」と判定された者 (人) D	感染者率 (%) C (D/C×100)
1	北海道	318	8	2.5	0	0	0.0
2	青森県	6	0	0.0	389	7	1.8
3	岩手県	148	5	3.4	190	5	2.6
4	宮城県	31	3	9.7	1,823	25	1.4
5	秋田県	155	5	3.2	198	0	0.0
6	山形県	386	3	0.8	0	0	0.0
7	福島県	32	0	0.0	171	1	0.6
8	茨城県	989	11	1.1	0	0	0.0
9	栃木県	277	1	0.4	38	0	0.0
10	群馬県	683	2	0.3	0	0	0.0
11	埼玉県	1,557	8	0.5	12	0	0.0
12	千葉県	3,052	15	0.5	188	3	1.6
13	東京都	199	4	2.0	0	0	0.0
14	神奈川県	98	2	2.0	5	0	0.0
15	新潟県	240	0	0.0	10	0	0.0
16	富山県	151	2	1.3	13	2	15.4
17	石川県	274	0	0.0	1,334	14	1.0
18	福井県	224	3	1.3	56	2	3.6
19	山梨県	497	0	0.0	0	0	0.0
20	長野県	89	1	1.1	0	0	0.0
21	岐阜県	192	2	1.0	33	3	9.1
22	静岡県	1,355	6	0.4	151	2	1.3
23	愛知県	710	9	1.3	88	6	6.8
24	三重県	876	7	0.8	224	0	0.0
25	滋賀県	602	1	0.2	2	0	0.0
26	京都府	217	2	0.9	51	2	3.9
27	大阪府	531	11	2.1	18,686	156	0.8
28	兵庫県	521	4	0.8	2,177	10	0.5
29	奈良県	182	0	0.0	3	0	0.0
30	和歌山県	103	1	1.0	67	0	0.0
31	鳥取県	196	1	0.5	17	0	0.0
32	島根県	101	3	3.0	703	14	2.0
33	岡山県	130	1	0.8	144	1	0.7
34	広島県	16	0	0.0	3,633	37	1.0
35	山口県	66	2	3.0	10,873	59	0.5
36	徳島県	281	6	2.1	0	0	0.0
37	香川県	37	0	0.0	75	1	1.3
38	愛媛県	526	2	0.4	44	0	0.0
39	高知県	7	0	0.0	876	6	0.7
40	福岡県	332	8	2.4	1,914	24	1.3
41	佐賀県	58	1	1.7	3,781	37	1.0
42	長崎県	225	2	0.9	520	9	1.7
43	熊本県	505	8	1.6	286	9	3.1
44	大分県	185	2	1.1	12	0	0.0
45	宮崎県	276	5	1.8	147	2	1.4
46	鹿児島県	62	2	3.2	824	21	2.5
47	沖縄県	0	0	0.0	0	0	0.0
	都道府県計	17,698	159	0.9	49,758	458	0.9

		肝炎ウイルス検査事業			緊急肝炎ウイルス検査事業		
		受診者 (人) A	HBs抗原検査に おいて「陽性」と 判定された者 (人) B	感染者率 (%) C (B/A×100)	受診者 (人) C	HBs抗原検査 において「陽性」と 判定された者 (人) D	感染者率 (%) C (D/C×100)
48	札幌市	0	0	0.0	54,412	672	1.2
49	仙台市	29	0	0.0	5,219	61	1.2
50	さいたま市	614	3	0.5	17,883	141	0.8
51	千葉市	58	1	1.7	0	0	0.0
52	横浜市	0	0	0.0	9,786	109	1.1
53	川崎市	135	2	1.5	9,108	93	1.0
54	相模原市	0	0	0.0	164	10	6.1
55	新潟市	579	0	0.0	8,546	80	0.9
56	静岡市	538	2	0.4	5,632	58	1.0
57	浜松市	799	2	0.3	79	4	5.1
58	名古屋	754	9	1.2	18,552	105	0.6
59	京都市	1,991	21	1.1	0	0	0.0
60	大阪市	5,444	27	0.5	0	0	0.0
61	堺市	199	1	0.5	8,982	99	1.1
62	神戸市	857	17	2.0	173	3	1.7
63	岡山市	18	0	0.0	141	5	3.5
64	広島市	122	0	0.0	8,743	60	0.7
65	北九州市	0	0	0.0	6,720	121	1.8
66	福岡市	455	6	1.3	13,497	191	1.4
67	函館市	199	10	5.0	0	0	0.0
68	旭川市	150	10	6.7	0	0	0.0
69	青森市	127	1	0.8	1,671	16	1.0
70	盛岡市	30	0	0.0	0	0	0.0
71	秋田市	118	2	1.7	0	0	0.0
72	郡山市	47	1	2.1	0	0	0.0
73	いわき市	120	0	0.0	0	0	0.0
74	宇都宮市	188	1	0.5	0	0	0.0
75	前橋市	142	0	0.0	0	0	0.0
76	川越市	913	4	0.4	1,744	6	0.3
77	船橋市	107	3	2.8	0	0	0.0
78	柏市	561	1	0.2	1,307	12	0.9
79	横須賀市	249	5	2.0	0	0	0.0
80	富山市	45	1	2.2	6	0	0.0
81	金沢市	57	0	0.0	175	2	1.1
82	長野市	58	1	1.7	0	0	0.0
83	岐阜市	77	1	1.3	87	2	2.3
84	豊橋市	264	1	0.4	36	2	5.6
85	岡崎市	92	0	0.0	0	0	0.0
86	豊田市	380	2	0.5	397	6	1.5
87	大津市	134	0	0.0	2	0	0.0
88	高槻市	23	0	0.0	0	0	0.0
89	東大阪市	191	0	0.0	0	0	0.0
90	姫路市	22	2	9.1	9	0	0.0
91	尼崎市	223	2	0.9	36	1	2.8
92	西宮市	116	1	0.9	11	0	0.0
93	奈良市	35	1	2.9	24	0	0.0
94	和歌山市	96	1	1.0	126	1	0.8
95	倉敷市	165	1	0.6	10	0	0.0
96	福山市	1,340	25	1.9	157	7	4.5
97	下関市	239	3	1.3	63	1	1.6
98	高松市	65	1	1.5	178	5	2.8
99	松山市	340	2	0.6	129	1	0.8
100	高知市	84	2	2.4	1,541	8	0.5
101	久留米市	37	1	2.7	1,567	15	1.0
102	長崎市	195	0	0.0	3,700	54	1.5
103	熊本市	248	10	4.0	120	3	2.5
104	大分市	254	4	1.6	47	1	2.1
105	宮崎市	230	3	1.3	0	0	0.0
106	鹿児島市	822	6	0.7	0	0	0.0
107	小樽市	57	0	0.0	420	5	1.2
108	八王子市	0	0	0.0	186	0	0.0
109	藤沢市	25	0	0.0	0	0	0.0
110	四日市市	489	4	0.8	222	5	2.3
111	呉市	77	1	1.3	729	16	2.2
112	大牟田市	0	0	0.0	1,191	1	0.1
113	佐世保市	26	1	3.8	1,192	16	1.3
	保健所設置市計	22,049	206	0.9	184,720	1,998	1.1

平成22年度 C型肝炎ウイルス検査実施結果

		肝炎ウイルス検査事業			緊急肝炎ウイルス検査事業		
		受診者 (人) A	「現在、C型肝炎ウイルスに感染している可能性が極めて高い」と判定された者 (人) B	感染者率 (%) C (B/A×100)	受診者 (人) C	「現在、C型肝炎ウイルスに感染している可能性が極めて高い」と判定された者 (人) D	感染者率 (%) C (D/C×100)
1	北海道	318	3	0.9	0	0	0.0
2	青森県	6	1	16.7	390	13	3.3
3	岩手県	151	1	0.7	187	2	1.1
4	宮城県	30	0	0.0	1,833	5	0.3
5	秋田県	154	2	1.3	211	5	2.4
6	山形県	332	1	0.3	0	0	0.0
7	福島県	32	0	0.0	171	0	0.0
8	茨城県	986	11	1.1	0	0	0.0
9	栃木県	273	4	1.5	40	0	0.0
10	群馬県	534	7	1.3	0	0	0.0
11	埼玉県	1,567	14	0.9	12	0	0.0
12	千葉県	3,042	15	0.5	180	3	1.7
13	東京都	198	3	1.5	0	0	0.0
14	神奈川県	99	5	5.1	5	0	0.0
15	新潟県	218	1	0.5	10	0	0.0
16	富山県	152	0	0.0	9	0	0.0
17	石川県	274	0	0.0	1,334	5	0.4
18	福井県	195	0	0.0	58	2	3.4
19	山梨県	496	2	0.4	0	0	0.0
20	長野県	88	1	1.1	0	0	0.0
21	岐阜県	193	2	1.0	33	2	6.1
22	静岡県	282	8	2.8	152	2	1.3
23	愛知県	688	7	1.0	85	7	8.2
24	三重県	903	4	0.4	224	9	4.0
25	滋賀県	601	0	0.0	2	0	0.0
26	京都府	214	2	0.9	51	1	2.0
27	大阪府	534	7	1.3	18,686	161	0.9
28	兵庫県	482	2	0.4	2,193	11	0.5
29	奈良県	183	0	0.0	3	0	0.0
30	和歌山県	107	0	0.0	69	5	7.2
31	鳥取県	203	2	1.0	17	0	0.0
32	島根県	106	2	1.9	710	16	2.3
33	岡山県	130	3	2.3	144	7	4.9
34	広島県	16	0	0.0	4,418	19	0.4
35	山口県	67	2	3.0	10,873	93	0.9
36	徳島県	284	2	0.7	0	0	0.0
37	香川県	37	1	2.7	75	0	0.0
38	愛媛県	94	2	2.1	44	1	2.3
39	高知県	7	0	0.0	917	9	1.0
40	福岡県	328	7	2.1	1,914	55	2.9
41	佐賀県	59	1	1.7	3,772	63	1.7
42	長崎県	225	0	0.0	517	9	1.7
43	熊本県	506	20	4.0	287	8	2.8
44	大分県	183	9	4.9	10	0	0.0
45	宮崎県	269	3	1.1	145	3	2.1
46	鹿児島県	63	1	1.6	824	6	0.7
47	沖縄県	0	0	0.0	0	0	0.0
都道府県計		15,909	158	1.0	50,605	522	1.0

		肝炎ウイルス検査事業			緊急肝炎ウイルス検査事業		
		受診者 (人) A	「現在、C型肝炎ウイルスに感染している可能性が極めて高い」と判定された者 (人) B	感染者率 (%) C (B/A×100)	受診者 (人) C	「現在、C型肝炎ウイルスに感染している可能性が極めて高い」と判定された者 (人) D	感染者率 (%) C (D/C×100)
48	札幌市	0	0	0.0	55,396	180	0.3
49	仙台市	29	0	0.0	5,232	37	0.7
50	さいたま市	604	2	0.3	18,163	104	0.6
51	千葉市	58	3	5.2	0	0	0.0
52	横浜市	0	0	0.0	9,788	85	0.9
53	川崎市	135	0	0.0	9,100	76	0.8
54	相模原市	0	0	0.0	164	3	1.8
55	新潟市	584	0	0.0	8,546	27	0.3
56	静岡市	529	3	0.6	5,632	93	1.7
57	浜松市	524	2	0.4	83	1	1.2
58	名古屋	754	5	0.7	18,552	130	0.7
59	京都市	1,991	34	1.7	0	0	0.0
60	大阪市	295	13	4.4	0	0	0.0
61	堺市	199	1	0.5	8,982	91	1.0
62	神戸市	800	15	1.9	173	2	1.2
63	岡山市	18	1	5.6	141	5	3.5
64	広島市	122	2	1.6	10,518	59	0.6
65	北九州市	0	0	0.0	6,720	128	1.9
66	福岡市	455	6	1.3	13,497	155	1.1
67	函館市	194	1	0.5	0	0	0.0
68	旭川市	151	0	0.0	0	0	0.0
69	青森市	117	0	0.0	1,675	10	0.6
70	盛岡市	30	0	0.0	0	0	0.0
71	秋田市	119	8	6.7	0	0	0.0
72	郡山市	47	0	0.0	0	0	0.0
73	いわき市	120	0	0.0	0	0	0.0
74	宇都宮市	189	0	0.0	0	0	0.0
75	前橋市	144	1	0.7	0	0	0.0
76	川越市	910	3	0.3	1,746	13	0.7
77	船橋市	107	1	0.9	0	0	0.0
78	柏市	563	0	0.0	1,307	2	0.2
79	横須賀市	249	1	0.4	0	0	0.0
80	富山市	44	0	0.0	6	0	0.0
81	金沢市	57	1	1.8	175	0	0.0
82	長野市	59	0	0.0	0	0	0.0
83	岐阜市	77	1	1.3	87	4	4.6
84	豊橋市	263	1	0.4	36	2	5.6
85	岡崎市	88	3	3.4	0	0	0.0
86	豊田市	379	2	0.5	397	6	1.5
87	大津市	133	1	0.8	0	0	0.0
88	高槻市	23	0	0.0	0	0	0.0
89	東大阪市	197	3	1.5	0	0	0.0
90	姫路市	22	0	0.0	9	0	0.0
91	尼崎市	223	4	1.8	36	1	2.8
92	西宮市	123	0	0.0	11	0	0.0
93	奈良市	35	0	0.0	24	0	0.0
94	和歌山市	88	1	1.1	129	2	1.6
95	倉敷市	113	1	0.9	11	0	0.0
96	福山市	1,340	3	0.2	157	1	0.6
97	下関市	240	1	0.4	63	0	0.0
98	高松市	65	2	3.1	178	0	0.0
99	松山市	338	2	0.6	129	4	3.1
100	高知市	86	0	0.0	1,557	6	0.4
101	久留米市	39	0	0.0	1,567	34	2.2
102	長崎市	195	1	0.5	3,706	27	0.7
103	熊本市	247	11	4.5	127	6	4.7
104	大分市	254	1	0.4	47	0	0.0
105	宮崎市	236	0	0.0	0	0	0.0
106	鹿児島市	795	4	0.5	0	0	0.0
107	小樽市	57	1	1.8	422	2	0.5
108	八王子市	0	0	0.0	186	2	1.1
109	藤沢市	25	1	4.0	0	0	0.0
110	四日市市	495	2	0.4	222	2	0.9
111	呉市	77	2	2.6	732	10	1.4
112	大牟田市	0	0	0.0	1,191	1	0.1
113	佐世保市	25	1	4.0	1,193	6	0.5
	保健所設置市計	16,475	152	0.9	187,813	1,317	0.7

平成22年度健康増進事業における肝炎ウイルス検診等の実績

1 肝炎ウイルス検診等実績

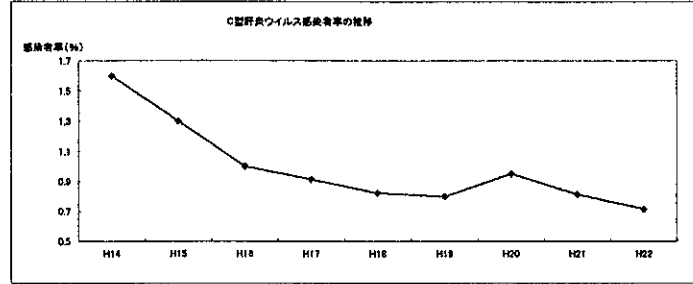
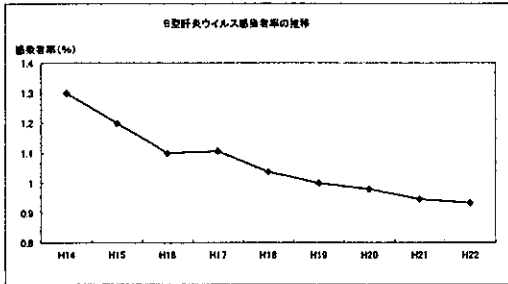
(1) B型肝炎ウイルス検診

	受診者(人)			HBs抗原検査において「陽性」と判定された者(人)			感染者率(%)		
	40歳検診	40歳検診以外の対象者への検診	計	40歳検診	40歳検診以外の対象者への検診	計	40歳検診	40歳検診以外の対象者への検診	全体
平成22年度	68,801	512,798	581,397	442	4,978	5,420	0.6	1.0	0.9

(2) C型肝炎ウイルス検診

	受診者(人)			「現在、C型肝炎ウイルスに感染している可能性が極めて高い」と判定された者(人)			感染者率(%)		
	40歳検診	40歳検診以外の対象者への検診	計	40歳検診	40歳検診以外の対象者への検診	計	40歳検診	40歳検診以外の対象者への検診	全体
平成22年度	68,665	508,064	576,749	158	3,892	4,058	0.2	0.8	0.7

(参考)C型及びB型肝炎ウイルス感染者率の推移について(全体)



(3) 健康教育・健康相談

	健康教育		健康相談	
	実施回数(回)	参加延人数(人)	実施回数(回)	参加延人数(人)
平成22年度	2,230	41,611	3,131	14,208

2 肝炎ウイルス検診の感染者率

(1) 40歳検診

(単位:%)

		40歳
B型肝炎ウイルス検診	平成22年度	0.6
C型肝炎ウイルス検診	平成22年度	0.2

(2) 40歳検診以外の対象者への検診

(単位:%)

		41~44歳	45~49歳	50~54歳	55~59歳	60~64歳	65~69歳	70歳以上	全体
B型肝炎ウイルス検診	平成22年度	1.0	2.2	3.0	3.2	4.2	1.8	2.0	2.7
C型肝炎ウイルス検診	平成22年度	0.2	0.0	0.2	0.3	0.0	0.0	0.6	0.2

(注)東日本大震災の影響により、一部の自治体が未累計となっているため、今後、各数値に変更が生じる可能性がある。

平成22年度 B型肝炎ウイルス検査実施結果

(1)40歳検診(都道府県)

	対 象 者 数 (人) A	受 診 者 数 (人) A	HBe抗原検査において 「陽性」と判定された者 (人) B	感 染 者 率 (%) C (B/A×100)	
1	北海道	43,526	847	12	1.4
2	青森県	9,292	515	6	1.2
3	岩手県	11,651	1,033	10	1.0
4	宮城県	30,649	1,468	12	0.8
5	秋田県	11,835	554	4	0.7
6	山形県	12,329	557	4	0.7
7	福島県	30,543	996	7	0.7
8	茨城県	34,283	1,586	9	0.6
9	栃木県	23,901	1,745	9	0.5
10	群馬県	19,296	1,386	3	0.2
11	埼玉県	155,418	3,134	23	0.7
12	千葉県	75,353	7,016	36	0.5
13	東京都	238,498	13,621	78	0.6
14	神奈川県	62,937	1,553	14	0.9
15	新潟県	17,466	510	2	0.4
16	富山県	9,143	1,192	10	0.8
17	石川県	10,952	1,352	6	0.4
18	福井県	10,477	203	2	1.0
19	山梨県	9,988	777	2	0.3
20	長野県	17,883	555	4	0.7
21	岐阜県	25,288	1,611	15	0.9
22	静岡県	42,473	2,097	12	0.6
23	愛知県	156,228	5,657	22	0.4
24	三重県	16,679	684	3	0.4
25	滋賀県	20,714	494	4	0.8
26	京都府	13,753	1,589	7	0.4
27	大阪府	111,394	2,106	10	0.5
28	兵庫県	76,414	1,474	11	0.7
29	奈良県	20,338	871	1	0.1
30	和歌山県	12,026	558	3	0.5
31	鳥取県	6,654	258	3	1.2
32	島根県	7,626	82	1	1.2
33	岡山県	24,428	280	3	1.1
34	広島県	24,474	335	2	0.6
35	山口県	15,356	138	-	0.0
36	徳島県	6,930	312	1	0.3
37	香川県	12,698	878	7	0.8
38	愛媛県	17,526	375	15	4.0
39	高知県	8,993	217	1	0.5
40	福岡県	47,767	1,021	11	1.1
41	佐賀県	4,407	147	1	0.7
42	長崎県	7,478	231	3	1.3
43	熊本県	8,053	446	1	0.2
44	大分県	14,367	381	11	2.9
45	宮崎県	27,114	273	1	0.4
46	鹿児島県	11,367	955	9	0.9
47	沖縄県	19,691	391	4	1.0
	都道府県合計	1,595,656	64,461	415	0.6

(1)40歳検診(指定都市)

	対 象 者 数 (人) A	受 診 者 数 (人) A	HBe抗原検査において 「陽性」と判定された者 (人) B	感 染 者 率 (%) C (B/A×100)	
(再掲)					
48	札幌市	0	-	-	-
49	仙台市	15,050	-	-	-
50	さいたま市	21,240	907	6	0.7
51	千葉市	17,505	1,871	11	0.6
52	横浜市	不明	40	-	0.0
53	川崎市	0	-	-	-
54	相模原市	12,433	299	5	1.7
55	新潟市	0	-	-	-
56	静岡市	0	-	-	-
57	浜松市	11,900	118	-	0.0
58	名古屋市	0	-	-	-
59	京都市	0	-	-	-
60	大阪市	40,357	235	-	0.0
61	堺市	0	-	-	-
62	神戸市	23,821	507	3	0.6
63	岡山市	9,996	92	1	1.1
64	広島市	3,429	13	-	0.0
65	北九州市	3,117	58	1	1.7
66	福岡市	0	-	-	-
	指定都市計	158,848	4,140	27	0.7

(2)40歳検診以外の対象者への検診(都道府県)

	受診者 (人) A	HBs抗原検査において 「陽性」と判定された者 (人) B	感染者率 (%) C (B/A×100)	
1	北海道	11,207	202	1.8
2	青森県	2,922	70	2.4
3	岩手県	10,351	125	1.2
4	宮城県	5,250	57	1.1
5	秋田県	795	12	1.5
6	山形県	6,042	50	0.8
7	福島県	10,714	87	0.8
8	茨城県	10,108	77	0.8
9	栃木県	7,999	63	0.8
10	群馬県	7,340	34	0.5
11	埼玉県	29,619	239	0.8
12	千葉県	31,440	258	0.8
13	東京都	98,260	869	0.9
14	神奈川県	22,786	227	1.0
15	新潟県	5,220	48	0.9
16	富山県	1,081	6	0.6
17	石川県	3,056	24	0.8
18	福井県	3,779	39	1.0
19	山梨県	6,876	75	1.1
20	長野県	8,225	41	0.5
21	岐阜県	4,750	34	0.7
22	静岡県	14,378	140	1.0
23	愛知県	21,014	164	0.8
24	三重県	4,422	29	0.7
25	滋賀県	2,064	21	1.0
26	京都府	2,426	17	0.7
27	大阪府	22,885	211	0.9
28	兵庫県	27,446	264	1.0
29	奈良県	1,817	17	0.9
30	和歌山県	3,121	20	0.6
31	鳥取県	2,236	51	2.3
32	島根県	1,434	15	1.0
33	岡山県	6,805	64	0.9
34	広島県	9,735	128	1.3
35	山口県	1,228	19	1.5
36	徳島県	1,534	11	0.7
37	香川県	4,414	36	0.8
38	愛媛県	4,672	47	1.0
39	高知県	1,298	10	0.8
40	福岡県	8,341	82	1.0
41	佐賀県	4,962	81	1.6
42	長崎県	5,170	82	1.6
43	熊本県	4,362	61	1.4
44	大分県	6,510	82	1.3
45	宮崎県	2,237	28	1.3
46	鹿児島県	10,952	123	1.1
47	沖縄県	4,278	116	2.7
	都道府県合計	467,624	4,556	1.0

(2)40歳検診以外の対象者への検診(指定都市)

	受診者 (人) A	HBs抗原検査において 「陽性」と判定された者 (人) B	感染者率 (%) C (B/A×100)	
(再掲)				
48	札幌市	-	-	-
49	仙台市	-	-	-
50	さいたま市	16,985	135	0.8
51	千葉市	568	6	1.1
52	横浜市	1,691	28	1.7
53	川崎市	-	-	-
54	相模原市	5,772	63	1.1
55	新潟市	-	-	-
56	静岡市	-	-	-
57	浜松市	177	-	0.0
58	名古屋市	-	-	-
59	京都市	-	-	-
60	大阪市	6,098	47	0.8
61	堺市	-	-	-
62	神戸市	9,320	94	1.0
63	岡山市	1,877	21	1.1
64	広島市	235	3	1.3
65	北九州市	2,449	25	1.0
66	福岡市	-	-	-
	指定都市計	45,172	422	0.9

平成22年度 C型肝炎ウイルス検査実施結果

(1)40歳検診(都道府県)

		対 象 者 (人) A	受 診 者 (人) B	「現在、C型肝炎ウイルスに 感染している可能性が極めて 高い」と判定された者(人) C	感 染 者 率 (%) D (C/B×100)
1	北海道	43,526	859	4	0.5
2	青森県	9,292	515	1	0.2
3	岩手県	11,651	1,033	3	0.3
4	宮城県	30,849	1,469	22	1.5
5	秋田県	11,835	554	1	0.2
6	山形県	12,329	554	-	0.0
7	福島県	30,543	997	1	0.1
8	茨城県	34,283	1,586	1	0.1
9	栃木県	23,901	1,752	-	0.0
10	群馬県	19,296	1,390	4	0.3
11	埼玉県	155,418	3,135	6	0.2
12	千葉県	75,353	7,021	18	0.3
13	東京都	238,498	13,588	18	0.1
14	神奈川県	62,937	1,559	4	0.3
15	新潟県	17,466	510	-	0.0
16	富山県	9,143	1,193	-	0.0
17	石川県	10,952	1,348	1	0.1
18	福井県	10,477	209	-	0.0
19	山梨県	9,988	780	3	0.4
20	長野県	17,883	555	-	0.0
21	岐阜県	25,288	1,614	2	0.1
22	静岡県	42,473	2,099	8	0.4
23	愛知県	156,228	5,670	5	0.1
24	三重県	16,679	684	4	0.6
25	滋賀県	20,714	493	-	0.0
26	京都府	13,753	1,591	1	0.1
27	大阪府	111,394	2,102	3	0.1
28	兵庫県	76,414	1,473	13	0.9
29	奈良県	20,338	872	1	0.1
30	和歌山県	12,026	558	-	0.0
31	鳥取県	6,654	258	-	0.0
32	島根県	7,626	81	-	0.0
33	岡山県	24,428	280	2	0.7
34	広島県	24,474	334	-	0.0
35	山口県	16,356	138	-	0.0
36	徳島県	6,930	312	-	0.0
37	香川県	12,698	876	1	0.1
38	愛媛県	17,526	375	-	0.0
39	高知県	8,993	217	-	0.0
40	福岡県	47,767	1,018	1	0.1
41	佐賀県	4,407	146	2	1.4
42	長崎県	7,478	232	-	0.0
43	熊本県	8,053	445	11	2.5
44	大分県	14,367	382	5	1.3
45	宮崎県	27,114	275	1	0.4
46	鹿児島県	11,367	992	1	0.1
47	沖縄県	19,691	400	-	0.0
	都道府県合計	1,595,656	64,524	148	0.2

(1)40歳検診(指定都市)

		対 象 者 (人) A	受 診 者 (人) B	「現在、C型肝炎ウイルスに 感染している可能性が極めて 高い」と判定された者(人) C	感 染 者 率 (%) D (C/B×100)
(再掲)					
48	札幌市	-	-	-	-
49	仙台市	15,050	-	-	-
50	さいたま市	21,240	907	-	0.0
51	千葉市	17,505	1,871	6	0.3
52	横浜市	不明	40	-	0.0
53	川崎市	-	-	-	-
54	相模原市	12,433	289	1	0.3
55	新潟市	-	-	-	-
56	静岡市	-	-	-	-
57	浜松市	11,900	119	-	0.0
58	名古屋市	-	-	-	-
59	京都市	-	-	-	-
60	大阪市	40,357	235	-	0.0
61	堺市	-	-	-	-
62	神戸市	23,821	507	1	0.2
63	岡山市	9,996	92	-	0.0
64	広島市	3,429	13	-	0.0
65	北九州市	3,117	58	-	0.0
66	福岡市	-	-	-	-
	指定都市計	158,848	4,141	8	0.2

(2)40歳検診以外の対象者への検診(都道府県)

		受診者 (人) A	「現在、C型肝炎ウイルスに 感染している可能性が極めて 高い」と判定された者(人) B	感 染 者 率 (%) C (B/A×100)
1	北海道	11,337	67	0.6
2	青森県	2,926	9	0.3
3	岩手県	10,397	49	0.5
4	宮城県	5,251	28	0.5
5	秋田県	797	6	0.8
6	山形県	2,492	13	0.5
7	福島県	10,703	58	0.5
8	茨城県	10,112	60	0.6
9	栃木県	7,981	44	0.6
10	群馬県	7,331	90	1.2
11	埼玉県	29,622	181	0.6
12	千葉県	31,433	321	1.0
13	東京都	98,043	774	0.8
14	神奈川県	22,907	163	0.7
15	新潟県	5,220	18	0.3
16	富山県	1,080	6	0.6
17	石川県	3,057	19	0.6
18	福井県	4,277	47	1.1
19	山梨県	6,782	83	1.2
20	長野県	7,264	28	0.4
21	岐阜県	4,764	24	0.5
22	静岡県	14,386	130	0.9
23	愛知県	21,185	181	0.9
24	三重県	4,421	29	0.7
25	滋賀県	2,083	22	1.1
26	京都府	2,431	16	0.7
27	大阪府	22,890	172	0.8
28	兵庫県	27,440	261	1.0
29	奈良県	1,814	15	0.8
30	和歌山県	3,092	20	0.6
31	鳥取県	2,236	19	0.8
32	島根県	1,434	15	1.0
33	岡山県	6,777	63	0.9
34	広島県	9,585	66	0.7
35	山口県	1,230	13	1.1
36	徳島県	1,533	5	0.3
37	香川県	4,414	43	1.0
38	愛媛県	4,608	24	0.5
39	高知県	1,299	18	1.4
40	福岡県	8,303	62	0.7
41	佐賀県	4,544	103	2.3
42	長崎県	5,173	20	0.4
43	熊本県	4,357	83	1.9
44	大分県	6,247	56	0.9
45	宮崎県	2,202	3	0.1
46	鹿児島県	11,193	86	0.8
47	沖縄県	4,285	8	0.2
都道府県合計		462,918	3,621	0.8

(2)40歳検診以外の対象者への検診(指定都市)

		受診者 (人) A	「現在、C型肝炎ウイルスに 感染している可能性が極めて 高い」と判定された者(人) B	感 染 者 率 (%) C (B/A×100)
(再掲)				
48	札幌市	-	-	-
49	仙台市	-	-	-
50	さいたま市	16,985	104	0.6
51	千葉市	568	7	1.2
52	横浜市	1,691	15	0.9
53	川崎市	-	-	-
54	相模原市	5,772	38	0.7
55	新潟市	-	-	-
56	静岡市	-	-	-
57	浜松市	179	2	1.1
58	名古屋市	-	-	-
59	京都市	-	-	-
60	大阪市	6,098	37	0.6
61	堺市	-	-	-
62	神戸市	9,320	51	0.5
63	岡山市	1,869	18	1.0
64	広島市	235	2	0.9
65	北九州市	2,449	7	0.3
66	福岡市	-	-	-
指定都市計		45,166	281	0.6

肝炎ウイルス検診についての健康教育・健康相談の実施状況

(都道府県)

		健康教育		健康相談	
		実施回数(回)	参加延人数(人)	実施回数(回)	参加延人数(人)
1	北海道	34	1,692	167	480
2	青森県	41	1,904	51	404
3	岩手県	20	1,667	8	44
4	宮城県	21	961	9	19
5	秋田県	4	69	31	14
6	山形県	10	260	34	62
7	福島県	20	709	43	334
8	茨城県	81	2,956	163	1,195
9	栃木県	-	-	15	18
10	群馬県	2	38	47	54
11	埼玉県	-	-	14	14
12	千葉県	1	90	247	380
13	東京都	-	-	181	244
14	神奈川県	-	-	1	1
15	新潟県	-	-	8	8
16	富山県	1	26	12	251
17	石川県	-	-	20	171
18	福井県	1	23	37	73
19	山梨県	2	64	57	139
20	長野県	151	721	38	238
21	岐阜県	77	736	260	469
22	静岡県	5	212	36	172
23	愛知県	2	51	16	149
24	三重県	1	22	10	34
25	滋賀県	-	-	47	330
26	京都府	-	-	9	9
27	大阪府	195	6,176	151	471
28	兵庫県	1	85	39	742
29	奈良県	7	207	8	16
30	和歌山県	6	251	10	10
31	鳥取県	1	7	1	2
32	島根県	27	1,224	26	120
33	岡山県	70	2,215	20	584
34	広島県	6	270	10	118
35	山口県	29	334	10	70
36	徳島県	1	16	3	3
37	香川県	8	492	2	2
38	愛媛県	1	17	15	18
39	高知県	-	-	8	9
40	福岡県	488	2,874	284	538
41	佐賀県	8	199	52	1,526
42	長崎県	1	64	-	-
43	熊本県	1	55	26	30
44	大分県	11	372	-	-
45	宮崎県	62	969	86	503
46	鹿児島県	174	4,962	171	1,710
47	沖縄県	-	-	166	1,784
	都道府県合計	1,571	32,990	2,649	13,562

(指定都市)

(再掲)		健康教育		健康相談	
		実施回数(回)	参加延人数(人)	実施回数(回)	参加延人数(人)
48	札幌市	-	-	-	-
49	仙台市	-	-	-	-
50	さいたま市	-	-	13	13
51	千葉市	-	-	215	215
52	横浜市	-	-	-	-
53	川崎市	-	-	-	-
54	相模原市	-	-	-	-
55	新潟市	-	-	-	-
56	静岡市	-	-	-	-
57	浜松市	-	-	-	-
58	名古屋市	-	-	-	-
59	京都市	-	-	-	-
60	大阪市	178	5,847	-	-
61	堺市	-	-	-	-
62	神戸市	-	-	-	-
63	岡山市	-	-	-	-
64	広島市	-	-	-	-
65	北九州市	483	2,774	254	418
66	福岡市	-	-	-	-
	指定都市計	659	8,621	482	646

市町村独自検診分集計結果

(都道府県)

		B型肝炎ウイルス検診				C型肝炎ウイルス検診			
		検診受診者 (人) E	陽性者 (人) F	陰性者 (人) G	感染者率 (%) H (F/E×100)	検診受診者 (人) A	陽性者 (人) B	陰性者 (人) C	感染者率 (%) D (B/A×100)
1	北海道	1,982	79	1,903	4.0	1,346	10	1,336	0.7
2	青森県	3,159	81	3,078	2.6	1,490	15	1,475	1.0
3	岩手県	2,827	42	2,785	1.5	1,975	9	1,966	0.5
4	宮城県	571	7	564	1.2	358	1	357	0.3
5	秋田県	569	1	568	0.2	589	2	587	0.4
6	山形県	532	9	523	1.7	128	-	128	0.0
7	福島県	3,661	30	3,631	0.8	3,614	35	3,579	1.0
8	茨城県	1,008	3	1,005	0.3	848	2	846	0.2
9	栃木県	277	2	275	0.7	275	1	274	0.4
10	群馬県	5	-	5	0.0	5	-	5	0.0
11	埼玉県	2,659	29	2,630	1.1	2,604	11	2,593	0.4
12	千葉県	0	-	-	-	-	-	-	-
13	東京都	9,990	45	9,945	0.5	9,991	11	9,980	0.1
14	神奈川県	363	1	362	0.3	383	1	382	0.3
15	新潟県	0	-	-	-	-	-	-	-
16	富山県	0	-	-	-	-	-	-	-
17	石川県	34	-	34	0.0	34	-	34	0.0
18	福井県	144	2	142	1.4	124	2	122	1.6
19	山梨県	7,945	76	7,869	1.0	7,907	70	7,837	0.9
20	長野県	1,479	24	1,455	1.6	540	19	521	3.5
21	岐阜県	480	3	477	0.6	481	-	481	0.0
22	静岡県	452	2	450	0.4	452	4	448	0.9
23	愛知県	10,719	89	10,630	0.8	8,584	95	8,489	1.1
24	三重県	31	-	31	0.0	31	-	31	0.0
25	滋賀県	0	-	-	-	-	-	-	-
26	京都府	770	8	762	1.0	770	4	766	0.5
27	大阪府	5,258	48	5,210	0.9	5,261	30	5,231	0.6
28	兵庫県	1,705	14	1,691	0.8	1,705	21	1,684	1.2
29	奈良県	14	-	14	0.0	14	-	14	0.0
30	和歌山県	1,069	4	1,065	0.4	721	7	714	1.0
31	鳥取県	2,477	56	2,421	2.3	2,477	31	2,446	1.3
32	島根県	4,518	50	4,468	1.1	4,541	115	4,426	2.5
33	岡山県	0	-	-	-	-	-	-	-
34	広島県	1,868	38	1,830	2.0	1,868	4	1,864	0.2
35	山口県	29	2	27	6.9	30	1	29	3.3
36	徳島県	443	3	440	0.7	254	3	251	1.2
37	香川県	64	2	62	3.1	64	-	64	0.0
38	愛媛県	153	-	153	0.0	149	1	148	0.7
39	高知県	3	-	3	0.0	3	-	3	0.0
40	福岡県	170	3	167	1.8	173	3	170	1.7
41	佐賀県	1,072	10	1,062	0.9	1,076	7	1,069	0.7
42	長崎県	297	2	295	0.7	291	2	289	0.7
43	熊本県	370	6	364	1.6	370	4	366	1.1
44	大分県	0	-	-	-	-	-	-	-
45	宮崎県	408	6	402	1.5	408	6	402	1.5
46	鹿児島県	169	-	169	0.0	167	-	167	0.0
47	沖縄県	838	12	826	1.4	84	2	82	2.4
	都道府県合計	70,582	789	69,793	1.1	62,145	529	61,616	0.9

(指定都市)

		B型肝炎ウイルス検診				C型肝炎ウイルス検診			
		検診受診者 (人) E	陽性者 (人) F	陰性者 (人) G	感染者率 (%) H (F/E×100)	検診受診者 (人) A	陽性者 (人) B	陰性者 (人) C	感染者率 (%) D (B/A×100)
(再掲)									
48	札幌市	-	-	-	-	-	-	-	-
49	仙台市	-	-	-	-	-	-	-	-
50	さいたま市	-	-	-	-	-	-	-	-
51	千葉市	-	-	-	-	-	-	-	-
52	横浜市	-	-	-	-	-	-	-	-
53	川崎市	-	-	-	-	-	-	-	-
54	相模原市	-	-	-	-	-	-	-	-
55	新潟市	-	-	-	-	-	-	-	-
56	静岡市	-	-	-	-	-	-	-	-
57	浜松市	-	-	-	-	-	-	-	-
58	名古屋市	-	-	-	-	-	-	-	-
59	京都市	-	-	-	-	-	-	-	-
60	大阪市	-	-	-	-	-	-	-	-
61	堺市	-	-	-	-	-	-	-	-
62	神戸市	-	-	-	-	-	-	-	-
63	岡山市	-	-	-	-	-	-	-	-
64	広島市	-	-	-	-	-	-	-	-
65	北九州市	-	-	-	-	-	-	-	-
66	福岡市	-	-	-	-	-	-	-	-
	指定都市計	-	-	-	-	-	-	-	-